

Presented by



BANCO INDUSTRIAL

AVANT *Life*

EXCLUSIVE MAGAZINE



EDITOR'S PICKS

ED. 147 / DICEMBRE 2023

PREMIUM

Bi

Adquiera un Crédito Bi

con respaldo de su inversión

Con Back to back obtenga la liquidez que necesita sin realizar desinversiones

Beneficios:

- Asesoría especializada
- Hasta el 95% de su inversión
- Tasa Preferencial
- Moneda Q / \$

Requisitos:

- Inversión a plazo fijo
- DPI
- Recibo de servicios

Solicítelo con su
ejecutivo Premium Bi

4

NEWS

11

FASHION

Guatemala Fashion Week, 10 años de impulsar la moda

51

CLUB DE CONOCEDORES

Innovación culinaria e ingredientes locales

SUMARIO

6

SINGLE MALT SOCIETY

Inmersión en la cultura y artesanía del whisky

19

EDITOR'S PICKS

EDICIÓN 147 / DICIEMBRE 2023

Publisher

Daniel Panedas

Gerente general

Carol Márquez

Gerente de publicaciones

Alba Hernández V.

Ventas

Fröken Donis / Gerente de Ventas
Luis Reinoso

Diseño

Pedro Domínguez

Fotografías

Andrés Amaya, Andrés García,
Shutterstock.

Publicado por

Siete Zero

La responsabilidad de todos los artículos publicados es exclusivamente de **Siete Zero** o de los firmantes de cada nota. Se prohíbe la reproducción total o parcial de la publicación sin autorización expresa de la editorial.

**siete
zero**

A LIVE MARKETING AGENCY

HONOR 90, la joya de la corona

Tecnología y moda se vivió en el lanzamiento del más reciente modelo de la prestigiosa marca de teléfonos inteligentes que se realizó durante el Guatemala Fashion Week.



El HONOR 90 es el miembro más reciente de la HONOR N Series, que sobresale por sus diseños inspirados en alta costura y el valor artesanal de la joyería de lujo, por ello, el escenario perfecto fue el evento de moda más importante del país, en donde robaron las miradas de los asistentes en una presentación de la mano de la joven diseñadora de moda Sandy Rod y su marca Treinta&Cinco.

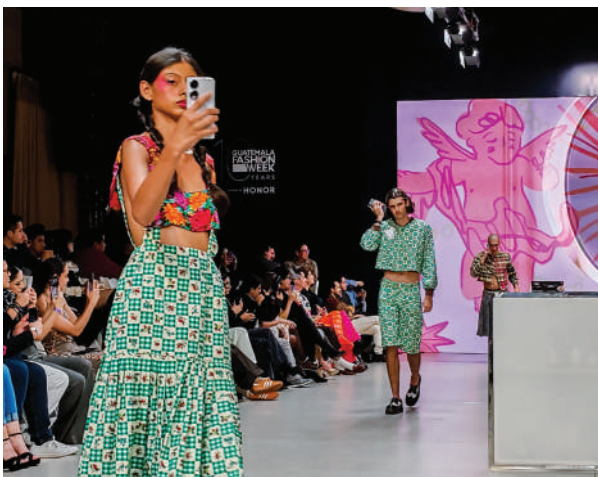
Las cámaras de alta calidad y las innovadoras funciones, como su sistema de triple cámara, con las que está equipado este nuevo modelo son algunas de las características más sobresalientes del HONOR 90. Su sistema de triple cámara consta de un lente principal de 200MP con gran angular, un macro de 12MP y uno de profundidad de 2MP que mide la distancia con gran precisión, listo para capturar la pose del momento. Otra de las novedades

es el modo retrato, el cual permite a los usuarios crear fotos que ofrecen rasgos faciales súper definidos, tonos de piel precisos y un auténtico efecto *bokeh*.

«En HONOR siempre nos hemos enfocado en innovación, calidad y servicio para desarrollar dispositivos que respondan a las necesidades actuales de los usuarios. Uno de nuestros pilares importantes es nuestra área de Investigación y Desarrollo (I+D) que nos permite crear tecnologías de vanguardia. Esto nos permite continuar creando un mundo conectado para todas las personas con un portafolio de productos innovadores que les permitan a nuestros usuarios vivir experiencias realmente diferentes», comentó Basilikí Kutsoyeoryiu, gerente de mercadeo para HONOR Guatemala.

Más innovaciones

El HONOR 90 cuenta con una pantalla curva cuádruple flotante. Esta pantalla AMOLED de 6,7" incorpora resolución FullHD+ y tasa de refresco de 120Hz. Su potente procesador Qualcomm Snapdragon 7 Gen Accelerated Edition 5G y una batería de larga duración de 5000 mAh están diseñados para ofrecer una experiencia de usuario fluida y sin interrupciones, incluso con las tareas más exigentes. Adicional, su memoria RAM de 12GB y un amplio almacenamiento interno de 512GB garantiza un espacio suficiente para almacenar grandes cantidades de datos, aplicaciones y contenido multimedia sin comprometer la velocidad ni el rendimiento.



Proyectos vanguardistas transforman zonas urbanas



Una profunda comprensión en las diversas necesidades de las personas, ha hecho que Grupo Rosul cree proyectos de impacto en diferentes zonas de la ciudad.

Grupo Rosul cree firmemente en la innovación, por ello se enfoca en romper paradigmas, atendiendo de manera espectacular los cambiantes gustos y necesidades del mercado. Estos son algunos de sus proyectos más destacados.

Gaura, Zona 15

Este espacio ofrece a sus usuarios una vida en armonía con un estilo de vida moderno y dinámico. Este proyecto es la mezcla perfecta entre apartamentos, espacios de oficina, comercios y opciones gastronómicas.

Las dos torres que componen Gaura contienen 125 unidades de vivienda con opciones de 1 a 4 dormitorios que van desde 37 a 480 m², once niveles de oficinas y más de 5000 metros cuadrados de comercio, gastronomía



y servicios esenciales. Gaura representa el lugar perfecto para conectarse, crear y colaborar. Su estratégica ubicación sobre el Bulevar Vista Hermosa lo convierte en un destino perfecto con accesos desde la zona 10, zona 16 y carretera a El Salvador. Las oficinas, por su parte, están dise-

ñadas con visión de futuro, que hace que se adapten al cambiante entorno laboral.

Desde la perspectiva arquitectónica, Gaura destaca como una audaz declaración y sobresale dentro del *skyline* de la ciudad.

Fuente: Grupo Rosul

Inmersión en la cultura *y* artesanía *del* *whisky*

La combinación de *whiskies* excepcionales, maridaje cuidadoso y una guía experta crearon veladas inolvidables para quienes buscan no solo beber, sino apreciar cada gota de esta destilada.



Por:

Redacción Avant Lifestyle.

El conocimiento del mundo del *whisky* y la pasión de Daniel Panedas, director de Siete Zero y de Single Malt Society se reflejaron en cada historia y descripciones detalladas de las marcas catadas, guiando a los asistentes a través de un viaje sensorial que amplió sus conocimientos y aprecio por estos *whiskies* de renombre.

DRINK IT LIKE A LADY

En un nuevo capítulo en el Single Malt Society, se realizó la primera edición de cata exclusiva para damas amantes del lujo y el *whisky*. El énfasis en la exclusividad de género destaca la importancia de crear espacios para explorar y disfrutar experiencias diferentes.

El evento deleitó los sentidos y elevó la apreciación de esta noble bebida entre las asistentes. La marca estelar fue el Monkey Shoulders, que, con su complejidad y carácter, se convirtió en el catalizador de esta experiencia única.

Se guio a las participantes a través de la rica historia y artesanía detrás de ese *whisky*, cada sorbo se convirtió en un viaje sensorial, donde se desvelaron los matices complejos y las notas



únicas de este *whisky* escocés que vio la luz en 2003. Aunque solo tiene veinte años en el mercado, viene de una tradición que data de 1887. El Monkey Shoulder fue lanzado por William Grant & Sons para acercar a un público más amplio amante de los cócteles y bebidas combinadas, como una nueva forma de disfrutar el escocés.

Para acompañar el elixir se creó un exquisito maridaje seleccionado por el Chef Marcos Godoy, el cual potenció la vivencia. La velada comenzó con un *crostini* de *focaccia* de remolacha con pesto de arúgula y jalea de guayaba. La combinación de sabores frescos y exóticos preparó el terreno para la degustación del Monkey Shoulders.

El plato principal fue *arancini* de repollo morado sobre crema de zanahoria y crocante de *provolone*. Este plato fusionó la tradición italiana con toques contemporáneos. El final estuvo a cargo de un *financier* de chocolate y almendras, cremoso de cacao y dulce de leche que brindó un contraste perfecto entre lo amargo y lo dulce.

EDICIONES 12 AÑOS

En una noche envuelta en la elegancia del Speakeasy de Marcas Mundiales, aficionados y conocedores del *whisky* se congregaron para participar en una exclusiva cata de ediciones de 12 años de esta bebida. La selección incluyó joyas de las destilerías The Glenlivet, Glenfiddich, The Balvenie y Aberlour.



La selección inició con The Glenlivet, que se destacó por su suavidad, equilibrio y sabor floral y afrutado. Este escocés de pura malta es una invitación al capricho en forma líquida. Su tiempo en barrica va primero en roble europeo tradicional para luego pasar por roble. El agua rica en minerales con que se elabora ayuda a formar los sabores durante el macerado y la fermentación; la altura y el ancho específico de los alambiques de cobre añaden un carácter delicado, pero complejo.

Su color oro brillante vibrante guarda notas de manzana verde, pera con fuertes notas de piña y un toque sutil de vainilla. Su final largo, cremoso y suave gustó a los participantes.

La noche continuó con Glenfiddich, que se caracteriza por su perfil frutal y especiado. Madurado con extremo cuidado en barricas de *bourbon* americano y jerez español, este es maridado y añejado en barricas de roble para lograr una completa armonía de aroma y sabor. Glenfiddich es un escocés de una sola malta con distintivos sabores a caramelo de mantequilla y roble; es delicado y cremoso. Sus notas aromáticas son de pera fresca con sabor a roble tostado con un acabado maduro, largo y suave. Este *whisky* aportó una complejidad que resonó entre los presentes.

El siguiente en la lista fue The Balvenie. Su exquisitez fue evidente, por su combinación única de sabores. Este «Double Wood» es envejecido por separado en barricas de *bourbon* por 12 años y luego en barricas de jerez por 9 meses, lo que le aporta un sabor profundo y amplio. Para terminar, la mezcla de *single malts* es ensamblada en grandes depósitos de roble 3-4 meses para redondear los matices y pulir sus cualidades.

De color miel, tiene una base de miel y vainilla y se destacan sus matices de nuez y caramelo. Su cuerpo robusto y su final cálido generaron conversaciones entre los asistentes sobre la artesanía de esta destilería.

La degustación finalizó con el Aberlour, que descubrió a los asistentes su expresión audaz y compleja. Sus ricos sabores a frutas secas, pasas y especias resonaron con intensidad. Un toque de roble y cacao agrega profundidad a esta opción. Este es un trago liviano pero dulce, con buenos niveles de especias de jerez y muy sabroso. El toque de carbón amargo es bienvenido, ya que llega justo antes de resultar demasiado dulce, lo que le proporciona un excelente equilibrio. El Aberlour 12 años se ganó la admiración de aquellos que buscan un *whisky* con carácter y personalidad distintivos.

Para el maridaje se escogió una selección de quesos y jamones cuidadosamente emparejados, que realzaron la experiencia de la cata. Desde quesos suaves hasta variedades curadas, cada bocado se fusionó armoniosamente con los perfiles de los *whiskies*, resaltando sabores y complementando la complejidad de cada trago.

El maridaje se complementó con minihamburguesas, con opciones que iban desde sabores ahumados hasta combinaciones *gourmet*, los participantes disfrutaron de la versatilidad de maridar estas delicias con los diversos *whiskies*, creando una sinfonía de sabores.



SINGLE MALT LADIES

Con el éxito de la edición Drink It Like a Lady, se realizó una segunda velada bajo el nombre de Single Malt Ladies. Celebrada en un entorno sofisticado, la cata reunió a damas con deseos de aprender y disfrutar un buen *single malt* con una de las marcas más prestigiosas: The Glenlivet, que presentó tres de sus expresiones más distinguidas: The Glenlivet Caribbean Reserve, The Glenlivet 12 años y The Glenlivet 15 años. Además, degustaron un menú de tres tiempos.

La cata inició con The Glenlivet Caribbean Reserve, un *whisky* que destaca por su finalización en barricas de ron del Caribe, que le otorgan una nota distintiva de dulzura y especias. Tiene un color ámbar oscuro, con un sabor atrevido y suave, con notas que incluyen toques de *toffe*, piña, plátano y vainilla. En nariz tiene notas dulces de pera y manzana roja que se combinan con un fabuloso toque tropical de plátanos maduros en almíbar. Esta expresión cautivó a las asistentes con su complejidad y su carácter tropical.



The Glenlivet 12 años fue el siguiente en la lista, como ya lo describimos anteriormente, es un *whisky* suave y elegante en el paladar que lo convierten en una elección atemporal, perfecta para algunas de las asistentes, que se están iniciando en el mundo de los *single malts*.

La degustación finalizó con The Glenlivet 15 años. Este *single malt* tiene una maduración adicional que aporta profundidad y complejidad al presentar notas ricas de frutas secas, especias y roble. Durante el proceso de malteado, los granos utilizados empiezan el proceso natural de germinación, antes de ser tostados. Este proceso es lo que desarrollará su característico sabor. Este *whisky* se madura en barricas francesas de roble en Limousin, lo que le da notas de madera resinosa con acidez bien equilibrada. Su sabor es completo con especias de invierno, canela y clavo de olor. Su acabado suave y persistente deja una impresión duradera, consolidándose como una opción refinada y sofisticada.



Para complementar la experiencia, el chef Marcos Godoy ofreció un menú de tres tiempos, el primer plato fue *crostini* de bechamel de *provolone*, *cherry* confitados con sal negra, crocante, jalea de sauco y flores comestibles. El segundo plato fue lomo con pepitoria, caviar de mostaza, salsa de sidra, manzana y crocante de *provolone*. El postre estuvo compuesto por *brownie* de chocolate y cacao, cremoso de chocolate semi amargo, fresas al aceto balsámico, salsa de naranja y albahaca.

EXPLORANDO LOS 18 AÑOS

Así como tuvieron su vela especial los 12 años, la última cata del año estuvo dedicada a los 18 años, y Galerías Viterra se convirtió en el epicentro de esta noche. Los destilados que pasan tanto tiempo en añejamiento presentan una personalidad única y una profundidad de sabor incomparable.

La elección de Galerías Viterra como el lugar para esta cata no fue coincidencia. Este espacio, reconocido por su elegancia y compromiso con la calidad, proporcionó el ambiente perfecto para sumergirse en la experiencia única de la degustación. La sala se llenó de conversaciones animadas y la camaradería que solo puede surgir entre aquellos que comparten una afinidad.

La vela arrancó con Chivas Regal. El perfil de sabor de este destilado es rico en notas de frutas secas, miel y vainilla. Su complejidad se desplegó con cada sorbo, ofreciendo una suavidad inigualable que acariciaba el paladar. Sus notas aromáticas tienen una fragancia armoniosa con toques de caramelo y madera tostada, que anticipa la deliciosa experiencia por venir.



Para continuar, los asistentes degustaron The Glenlivet. Este *single malt* se destaca por sus notas frutales, con matices de manzana, pera y almendras. Su carácter afrutado evoluciona hacia un final suave y equilibrado. En nariz se percibe un *bouquet* encantador de frutas frescas y suaves especias, despertando los sentidos con anticipación. Para la última degustación

se presentó el Glenfiddich, que es pura elegancia. Este *whisky* exhibe una complejidad impresionante con notas de frutas maduras, roble especiado y un toque de miel. Su final largo y gratificante dejó una impresión duradera en los asistentes. En sus aromas destacan manzanas, peras y vainilla, invitando a los asistentes a sumergirse en una experiencia sensorial única.

Esta fue una experiencia educativa, sensorial y social. En cada sorbo, los asistentes celebraron la rica tradición de los *single malts* y la conexión que se forma cuando se comparten momentos especiales en torno a estas excepcionales bebidas.



Guatemala fashion Week

10 años de impulsar la moda



Por:

Redacción Avant Lifestyle. Fotografía: Andrés Amaya, Anrés García..

Durante cuatro días, el país vivió la celebración más importante de la moda guatemalteca en dos escenarios: Antigua Guatemala y Ciudad Cayalá. Para celebrar este importante aniversario, la organización reunió a los principales diseñadores de la industria.

Siete Zero, agencia productora de Guatemala Fashion Week (GTFW), celebró a todo lo alto los diez años de la plataforma más importante de moda de Guatemala y la región. Desde sus inicios en 2014, GTFW se ha destacado por ser el mayor impulsor de la moda en el país y este año que cumple una década de celebrar la creatividad y el trabajo de diseñadores nacionales e internacionales, lo hace de la mano de una de las marcas de tecnología más innovadoras y de renombre internacional: HONOR.

El diseñador indio-estadounidense inauguró el ciclo de pasarelas, con una antología de los atuendos más importantes creados en sus 20

años de trayectoria. Los vestidos mostraron un lujo sofisticado a través de sedas, chifones, intrincados diseños en pedrería, lentejuelas, mostacillas y materiales inesperados como rafia y aplicaciones en metal. En sus diseños, se pudo observar la influencia y belleza de su cultura, arquitectura e historia, elementos que destacaron entre la arquitectura colonial guatemalteca.

Les dejamos en estas páginas con un recorrido visual de lo vivido en esta celebración de la mano de los más relevantes diseñadores nacionales e internacionales.



Pasarela Naheem Khan, foto Andrés García.



Pasarela Naheem Khan, foto Andrés Amaya.



Colección Apolis / Vessel Collection by Liza Carrillo, foto Andrés Amaya.



Colección La Danza / Jaspe by Vitto, foto Andrés García.



Colección La Piel que Habito / Rogelio Escobar, foto Andrés García.



Colección Spring-summer 2024 / Sharkar, foto Andrés García.



Colección Nicté Resort Primavera-Verano / Eduardo Figueroa, foto Andrés Amaya.



Looks de tendencia de finde año / Almacenes Simán, foto Andrés García.



Coleccion La Mar / Victoria Rivera, foto Andrés Amaya.



Coleccion Dawn fall winter 23-24 / Lia Cohen, foto Andrés Amaya.



Colección Don't Call it a comeback / GUISTEM x Guillermo Jop, foto Andrés García.



Colección XII Kamé / Arzayús, foto Andrés Amaya.



Colección Behind the knit / Thián, foto Andrés Amaya.



Colección Paraíso / Sorella, foto Andrés García.



Pasarela Mariandrée Gaitán, foto Andrés García.



Colección Riqueza Alada / Handmade Fashion, presentado por Agexport, foto Andrés Amaya.

ACADEMY, PRESENTADO POR ISTITUTO MARANGONI

Las tres principales escuelas de diseño del país tuvieron un espacio en la pasarela, Universidad Popular, Llatzer y Universidad del Istmo, donde la mejor estudiante recibió una beca ofrecida por el Istituto Marangoni. La ganadora este año fue Irene Martensen Maselli de Llatzer, quien viajará a una de las sedes de la importante institución para cumplir un programa de capacitación.



Premiación Academy, presentado por Istituto Marangoni, foto Andrés Amaya.



Colección Color Fértil / Gabriela Vicente
Universidad Popular, foto Andrés García.



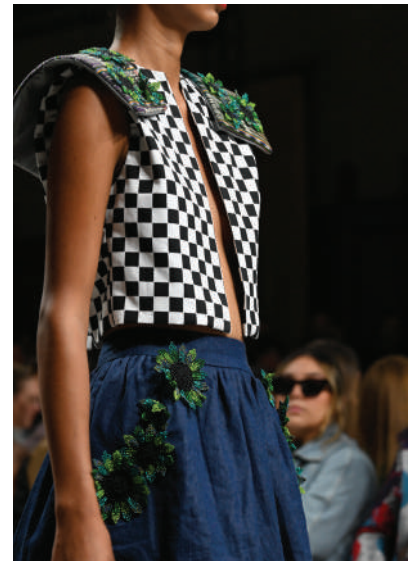
Colección Identidad / Irene Martensen Maselli
Llatzer, foto Andrés Amaya.



Colección ¡Estallando! / Natalia Rosales K
Universidad del Istmo, foto Andrés Amaya.

MANOS DE GUATEMALA, PRESENTADO POR BANCO INDUSTRIAL

En el marco de Guatemala Fashion Week se presentó este programa que tiene el objetivo de capacitar a artesanos con talleres que mejoren sus habilidades en varios aspectos: desarrollo humano, desarrollo creativo, desarrollo de producto y control de calidad, comunicación y financiero. Esta primera fase impactó a más de 25 municipios, cantones y aldeas de los departamentos de Chiquimula, Sololá, Totonicapán y Quetzaltenango. Un total de 222 artesanos fueron beneficiados de forma directa. El resultado del arduo trabajo se presentó en pasarela, en donde se vieron diseños colaborativos con los diseñadores Eduardo Figueroa, Treinta&Cinco y Jaspe by Vitto. Además de exponer en el Handmade Fashion Showroom, donde el público tuvo la oportunidad de adquirir sus productos.



Pasarela Eduardo Figueroa, foto Andrés García. Pasarela Jaspe by Vitto, foto Andrés García.



OFF VENUE SHOWS
En espacios alternos, se realizaron lanzamientos de diferentes marcas importantes; Chi Luisa & Mayū, WAKAM y Saúl E. Méndez, además del Handmade Fashion Showroom.



LANZAMIENTO DE HONOR 90

Durante el décimo aniversario de Guatemala Fashion Week, HONOR también realizó el lanzamiento del HONOR 90 y HONOR 90 Lite, dos smartphones que combinan cámaras innovadoras con funciones inteligentes para capturar momentos espontáneos. En colaboración con Treinta&Cinco, se presentaron estos nuevos dispositivos en la pasarela HONOR, donde se fusionaron la moda y la tecnología marcando un hito importante para la marca en el país..



Colección Con la Luz y Gracia, Treinta&Cinco presentado por HONOR, foto Andrés García.



Colección Con la Luz y Gracia, Treinta&Cinco presentado por HONOR, foto Andrés Amaya.



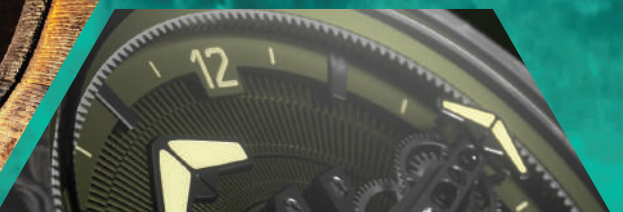
Colección Con la Luz y Gracia, Treinta&Cinco presentado por HONOR, foto Andrés Amaya.

Las marcas que apoyaron el décimo aniversario de esta plataforma: HONOR, Coca Cola Sin Azúcar, Pinturas Paleta, Banco Industrial, Galería Viterra, Conair, Ciudad Cayalá, Pensativo House Hotel, Santa Delfina, Marcas Mundiales, Bodega Garzón, Montecarlo, Simán, McCafé, Istituto Marangoni, Manos de Guatemala, Kryolan, LivingProof, Andrea Paola, Futeca, Orange Theory, Viva Operador y Hacienda Real. También queremos reconocer a nuestros valiosos media partners que nos ayudaron a difundir la belleza y la innovación de la moda: Soy502, Planet Iffe, Publimóvil, Guatevisión, Guatemala.com y Prensa Libre.



EDITOR'S PICKS

Con este especial, buscamos convertirnos en una brújula para descubrir y celebrar las cualidades de productos y destinos que brindan una vivencia significativa. Nuestra esperanza es que, en este recorrido, encuentre información e inspiración a través de ideas innovadoras que moldeando nuestro mundo hoy.



Automóviles

Hay algo en estas potentes máquinas de cuatro ruedas que cautivan no solo a los amantes de los autos, sino a quienes aprecian el lujo, el confort, la eficiencia y la experiencia, más allá de la velocidad, que pueden obtener al conducirlos.



AUDI Q8

En 2024, el modelo insignia de los SUV de Audi sufre un rediseño, cinco años después de su lanzamiento. Los cambios son sutiles, pero consiguen un diseño expresivo y con tecnología de punta.

Como es de esperar, esta gama mecánica incluye tracción total Quattro, caja automática tiptronic con convertidor de par y ocho relaciones. Este rediseño contempla dos acabados, el S Line y Black Line. El primero incluye, entre otros elementos, múltiples *airbags*, asientos deportivos, aviso de carril, ayuda al parquear, faros Matrix LED, lector de señales, llave confort con desbloqueo de maletero, paquete de luces ambiente plus e instrumentación Virtual Cockpit Plus. El acabado Black Line agrega cristales oscurecidos y diversos detalles en negro: barras de techo, carcasas de espejos,

llantas Audi Sport, paquete de ópticas y parrilla Singleframe.

En cuanto al sistema de iluminación, de serie incluye los faros Matrix LED, pero se puede equipar con las luces HD Matrix LED con luz láser Audi, que cuenta con luces diurnas digitales y se puede elegir entre varias firmas lumínicas para personalizarlo aún más. Las luces traseras también tienen opción de cuatro diseños, incluida la tecnología OLED digital.



En el interior, las innovaciones son visibles en cuanto a la última tecnología incorporada, como el panel de instrumentos digital, la pantalla táctil que incluye Amazon Music y Spotify y el sistema *infotainment* que incluye el Audi Smartphone Interface con tiendas de aplicaciones en línea.

¿Y qué hay de la potencia? Su motor V8 de 4.0 litros entrega 507 caballos de fuerza y acelera de 0 a 100 km/h en 4,1 segundos, alcanzado una velocidad máxima de 250 km/h.

PORSCHE CAYENNE 2024

Lujo, rendimiento y diseño impecable caracterizan al SUV más grande de Porsche. La versión básica tiene un motor V6 de gasolina de tres litros de cilindrada con 354 caballos de fuerza, trece más que el modelo 2018. El Cayenne S, de 475 caballos de fuerza, cuenta con un motor V8 con doble turbocompresor; la versión E-Hybrid tiene un motor eléctrico de 176 caballo de fuerza y un motor de gasolina V6 de 305 caballos de fuerza; en conjunto llegan a 470 caballos de fuerza. Este modelo tiene una autonomía de 74 kilómetros. El S E-Hybrid alcanza 519 caballos de fuerza combinando sus dos motores y alcanza 78 kilómetros de autonomía. El Cayenne Turbo E-Hybrid logra 740 caballos de fuerza.

En el interior hay dos pantallas de serie, una curva para instrumentación y otra para



pasar varias veces por el filtro, así como un ionizador que elimina gérmenes o contaminantes. También opcional son los faros HD Matrix LED. Otros aspectos que recibieron mejoras son el Porsche InnoDrive (programador de velocidad adaptativo) y se agregó el limitador de velocidad activo, el asistente de giro en cruce y el de curvas.

el sistema de infoentretenimiento con los dispositivos: Apple CarPlay, Android Auto, Spotify, Apple Music y Screen-Hits TV, con la cual se pueden ver videos cuando el auto está detenido. Para personalizarlo, se puede pedir una tercera pantalla ubicada al frente del pasajero desde donde puede manejar el climatizador, el sistema de navegación o disfru-

tar de una película o serie aún con el auto en marcha.

Entre las mejoras, también se incluye un sistema de calidad de aire, el cual utiliza datos del sistema de navegación para anticipar la entrada en túneles y activar la recirculación del aire, si se desea, se puede agregar un sistema que detecta el polvo fino y así lo hace



BMW SERIE 5

Desde el punto de vista estético, el nuevo MBW Serie 5 no se separa de lo que se ha visto en las entregas anteriores, asegurando la preferencia de los amantes de esta serie. Sin embargo, la berlina sí trae algunos cambios, como las dimensiones, que ahora es un poco más larga, más ancha y más alta, asemejando en tamaño a la Serie 7 de hace algunos años.

En lo externo, la marca se ha decidido por un lenguaje de diseño moderno y elegante, donde destacan los faros que siguen el contorno del capó. En cuanto a la parrilla de la marca, esta va provista de un amplio marco. Los tiradores de las puertas también son una novedad en BMW, estos son al ras y el maletero se inclina para terminar en un sutil *spoiler*.

En el interior, destaca una gran pantalla curva que combina el sistema de entretenimiento y el cuadro de instrumentos digital, así como una palanca de cambios más pequeña. El controlador iDrive es más grande para albergar el sistema multimedia con



BMW ID8.5, el cual incluye la plataforma AirConsola para reproducir videojuegos con el auto parado. El número de botones y mandos se reduce y aparece una nueva barra de interacción con superficie retroalimentada y tapicería de materiales veganos.

Para los amantes de lo técnico, este nuevo modelo está disponible con motores de gasolina y diésel mild-hybrid, así como variantes híbridas enchufables

y otras totalmente eléctricas.

Los modelos para Estados Unidos, Canadá y Alemania incluyen el asistente de autopista, que permite al conductor liberar las manos al volante en algunas autopistas, siempre y cuando la velocidad no supere los 130 km/h. La Serie 5 incluye asistente activo de cambio de carril con activación ocular: el vehículo puede sugerir cambio de carril y el conductor puede confirmarlo con solo mirar por el retrovisor exterior.





DÍAS AZULES.

BMW iX.



Enganche en agosto 2024.

EXCEL
2277 8000

Relojes

Estas joyas del tiempo son verdaderas obras de arte. Las marcas más prestigiosas están en una constante carrera para ofrecer lo más novedoso y lujoso. Mientras esperamos lo que presentarán en Ginebra en 2024, les dejamos algunos de los modelos más destacados de este año.



CHOPARD ALPINE EAGLE XL CHRONO AZUL MARTIME

Como su nombre lo indica, la esfera de color azul intenso es la novedad de esta nueva versión de la apuesta más importante de Chopard, el Eagle Chrono XL. Este modelo deportivo de lujo en acero posee todas las características para ser un ganador en su categoría: una caja con correa integrada de caucho y un diseño original que lo hace resaltar entre sus pares, además de un cronógrafo *flyback* con una caja de 44 mm que guarda el calibre automático 03.05-C. El más reciente lanzamiento es una inesperada versión con esfera azul cielo. La caja se presenta en Lucent Steel A223, una aleación compuesta por un 70% de acero reciclado y un 30% de acero extraído de fuentes 100% trazables.

La caja tiene geometría *tonneau* de líneas rectas y un ancho bisel circular que incluye una de sus principales señas de identidad: los ocho tornillos en el bisel que, ensamblando la caja,

se agrupan en pares situados en las posiciones cardinales. La marca ha hecho un gran trabajo de diseño: los pulsadores que controlan la función cronográfica se han integrado sutilmente a ambos lados de los protectores de la corona, de forma que no rompen con la armonía y perfecto equilibrio de las formas.

Este modelo mantiene su decoración radial en vórtice de textura irregular y marcada profundidad.

Sobre ella se disponen los índices aplicados en forma de bastón en las posiciones horarias, restringiendo los cuatro grandes numerales romanos que exhibe el Alpine Eagle.

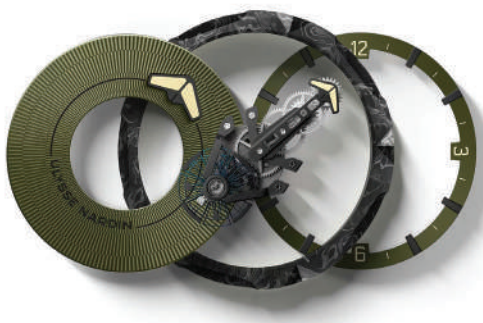
La distribución de las subesferas sigue la estructura 3-6-9, posiciones ocupadas por el totalizador de 30 minutos, pequeño segundero y totalizador de 12 horas respectivamente, cada uno de ellos con escalas de diferente diseño. Las tres subesferas se complementan con la ventana de fecha ubicada entre los índices de las 4 y 5 horas.



ULYSSE NARDIN FREAK ONE OPS

La gran novedad de este modelo de Ulysse Nardin: deja al descubierto su reloj, mostrando componentes superficiales que posan sobre la esfera, rompiendo con una regla no escrita del qué hacer relojero.

Este poco convencional modelo resalta aun más porque desecha las manecillas tradicionales y en su lugar su *tourbillon* carrusel de una hora actúa como minutero y las horas se indican por índice en un disco giratorio. Para mejor entender: el carrusel volante está atravesado por un puente que también funciona como minutero, mientras que un puente adicional hace de manecilla para indicar la hora horaria. Peculiar, sin duda es.



La caja es de titanio recubierto de DLC negro, con un bisel de carbono. Este material se produce a altas temperaturas y bajo una enorme presión a partir de materiales residuales de la industria aeronáutica. Las agujas de horas y minutos y los índices están recubiertos de Super-LumiNova de color *beige* que emite un resplandor verde en la oscuridad. El Ulysse Nardin Freak ONE OPS funciona con el calibre UN-240, un movimiento automático con una reserva de marcha de 90 horas.

Esta novedosa pieza tiene un diámetro de 44 mm y es resistente al agua hasta 30 metros de profundidad.

PATEK PHILIPPE GRANDES COMPLICACIONES 5316/50P

Esta reinterpretación de una de sus piezas más icónicas llegó con detalles exquisitos y algunas novedades. Para poner en contexto, cuando se habla de Grandes Complicaciones se refiere a piezas que, además de cumplir con su función primaria que es dar la hora, reúne sonerías, indicaciones astronómicas y otros dispositivos. Este modelo presenta un nuevo aspecto contemporáneo, con una caja de platino y una esfera de cristal de zafiro azul metalizado con degradé negro en la periferia.

El calibre de cuerda manual R TO 27 PS QR combina una repetición de minutos, un *tourbillon*, un calendario perpetuo con indicación de fecha retrógrada y una indicación de las fases de la Luna.



El aspecto de este nuevo modelo se ve realizado por un brazalete de piel de becerro azul marino, repujada con un motivo textil, pespuntos color crema en contraste y cierre desplegable de platino.



BONUS WATCH X

Este es el nuevo reloj inteligente de Apple que verá la luz en 2024, según todos los augurios. En esta ocasión los cambios serán sustanciales, entre ellos, el reemplazo del sistema de anclaje magnético para las correas y una batería de mayor capacidad y durabilidad, que equilibraría los aspectos prestaciones y eficiencia energética. Otra novedad es que la carcasa será más delgada, lo que lo convertiría en uno de los *smartwatch* más finos del mercado y una pantalla microLED que supera la capacidad de visualización de las pantallas LELED actuales.



Tecnología

Algunos ya en el mercado y otros próximos a estarlo, estos *gadgets* no lo dejarán indiferente.

HUAWEI WATCH GT 4

El diseño dista de verse como todos los *smartwatches* del mercado, y esto ya lo hace atractivo. El Huawei Watch GT 4 es un dispositivo pensado para las mujeres que les gusta estar a la moda, pero sin perder su estilo.

Algunas de sus características empiezan por la duración de la batería, puede estar en la muñeca por una semana completa sin necesidad de recarga y si la salud es importante para la portadora, la app Huawei Salud será una aliada indiscutible. Cuenta tanto las calorías que se queman como las que se ingieren, logrando un control total. Otros aspectos de la salud a los que se les puede dar seguimiento desde este reloj inteligente son el ritmo cardíaco y la respiración mientras se duerme.

Adicional, cumple las funciones a las que nos tienen acostumbrados los *smartwatches*, como leer los mensajes y responder, incluso con *emojis*.



PLAYSTATION 5 ¿SLIM?

Los *gamers* deben esperar una gran novedad en el mercado, pues se ha anunciado la llegada de la Playstation 5 en versión *slim*. ¿Qué se puede esperar? Obviamente menor tamaño; esta sería más manejable, con mejoras de *hardware* y sin perder toda la funcionalidad de su versión más grande y pesada y, probablemente, un precio más asequible.

Sony está comprometiéndose a que esta versión más ligera tendrá más potencia que las anteriores, esto gracias al escalado del modo turbo de la GPU, lo que representará menor tiempo de carga, menor consumo de energía y menos calentamiento y mejor resolución.

DYSON ZONE ABSOLUTE

Difícil es definir si este dispositivo son unos audífonos o una mascarilla, lo cierto es que parece de ciencia ficción. En realidad es ambas cosas. Estos auriculares de gama alta, que se pueden acoplar a demanda, contienen un purificador que cubre nariz y boca y que mantiene al usuario protegido de la contaminación sin el molesto contacto con la piel como lo haría una mascarilla regular.

Estos audífonos, que pueden ser utilizados sin el dispositivo de la mascarilla, cuentan con las siguientes características: son supraaurales, cancelan el ruido, tienen autonomía de hasta 50 horas cuando se utiliza como auriculares y de 4 si se usan ambas funciones.

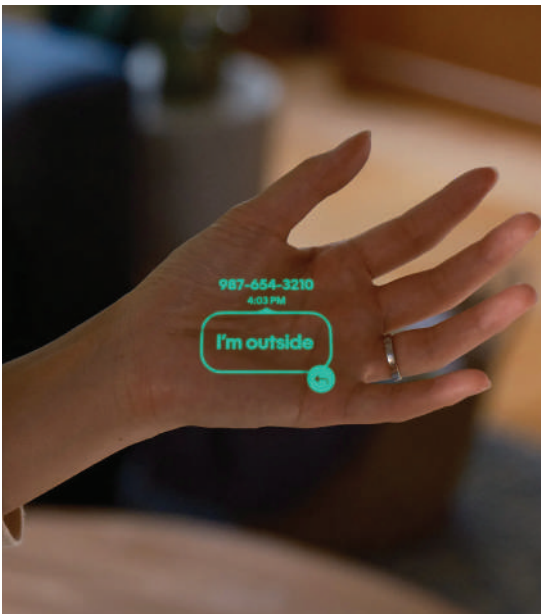


En cuanto al uso de la mascarilla, esta es ideal para quienes sufren de alergias, viven en urbes muy contaminadas o para utilizar dentro de aviones. Tiene filtros electrostáticos, por lo que capturan el 99% de contaminación por partículas de hasta 0,1 micras y también filtros de carbono enriquecido con potasio que ayuda contra gases ácidos como el NO₂ o el SO₂.



HUMANE AI PIN

La empresa Humane ha dicho que es una realidad el primer dispositivo que permite dejar atrás los celulares: el AI Pin. Este es un pequeño y discreto dispositivo que parece un pin que se coloca en la ropa. ¿Cómo se interactúa con él? Para mandar un mensaje solo se le habla, para responder una llamada, se le da dos toques y si se necesita ver información, esta se proyecta en la palma de la mano. Tiene una cámara ultra gran angular que captura imágenes en 13 MP y una «pantalla de tinta láser» que se proyecta sobre la mano del usuario.



En cuanto a resolución, las imágenes se proyectan en 720p; la mano deberá estar a no menos de 20 cm y no mayor a 40 cm. Cada actividad que ejecuta el aparato dispara una luz de color, esto evita polémicas de privacidad; por ejemplo, si la cámara está en funcionamiento, se iluminará con un color verde y si es el micrófono el que está encendido, esta será naranja.

Este aparato estaría inaugurando una nueva era en cuanto a los dispositivos personales y no solo por la forma de interactuar con él, sino por su precio y el formato de suscripción mensual que manejaría. Por el momento, estará disponible solo en Estados Unidos.



GAURA

SPACE TO LIVE

EN ZONA 15 



APARTAMENTOS DE 3 HABITACIONES
CON CUOTAS DESDE USD 2,500

 5966-1111 | GAURA.COM.GT

Motos

Estos objetos del deseo para los amantes de la velocidad y la libertad, que ofrecen estos monstruos de dos ruedas. Llegarán al mercado en 2024.



DUCATI // PANIGALE V4 SP2 30 ANNIVERSARIO 916

Si desea poseer una de estas bellezas, deberá ser uno de los 500 afortunados, porque la edición es limitada. Con este lanzamiento Ducati conmemora 30 años de la 916, diseñada por Massimo Tamburini en 1994. La marca tomó la Panigale V4 SP2 y la dotó de equipamiento y unos componentes de mayor calidad.

Esta nueva versión tiene una estética ultradeportiva e impactante, con su carrocería en color rojo que engloba el logo de 916 y el de Ducati Corse, que combina con el depósito en rojo y plata. El estilo lo complementan la configura-

ción monoplaça, un asiento con el logo del 30 aniversario y los dorsales en colín y frontal, así como los alerones.

Pero la máquina también es una obra digna de describir: un motor de cuatro cilindros en V a 90°, con distribución desmodrómica, 1.103 cc y que cifra su potencia en 215 caballos de fuerza a 13.000 rpm, todo esto concentrado en 173 kilogramos de peso.

Cuenta con cuatro modalidades de potencia: *full*, *high*, *medium* y *low*. El *full* es el más deportivo. En la modalidad baja se consigue una conducción más eficiente en carretera.

INDIAN CHALLENGER ELITE

Si 500 unidades le parecían pocas, esta espectacular motocicleta solo cuenta con 325. Este corcel color Charcoal Candy tiene un motor V-twin PowerPlus 108 enfriado por líquido de 6 velocidades que entrega 122 caballos de fuerza. En su equipo estándar tiene suspensión trasera con precarga electrónicamente ajustable Smart Lean Technology®. En el centro de información de entrenamiento cuenta con pantalla táctil de 7 pulgadas con tecnología RIDE COMMAND con



integración Apple Carplay y navegación paso a paso, además de un sistema de Audio PowerBand de 400 vatios.

El asiento es personalizado, con un estilo exclusivo y con confort de marcha extremo. Cuenta con un faro LED adaptativo con luz diurna, pantalla parabrisas ajustable, reposapiés Head-dress para el conductor y el pasajero, puños calefactables, luces de maleta, cierres de maleta y tres modos de conducción: *tour*, *standard* y *sport*.

MOTO MORINI // CORSARO SPORT

Esta es la versión más deportiva de la gama 750 de la firma italiana. Su diseño es muy fluido y dinámico que deja al descubierto el chasis y parte del motor de dos cilindros en V de 90° desarrollado desde cero de 750cc que rinde 96 caballos de fuerza.

Las suspensiones son ajustables, con una horquilla invertida delante y un monoamortiguador con bieletas detrás, que permite una máxima precisión de conducción y fácil maniobrabilidad. Los frenos están compuestos por un doble disco delantero de 320 mm con pinzas radiales monobloque de cuatro pistones, más otro disco trasero de 220 mm.

Las dos salidas de escape a cada lado aportan a la estética y a la mecánica. Otro aspecto relevante es el radiador, que en el centro se muestra cóncavo en lugar de convexo.



Normalmente la curvatura hacia el interior se diseña para salvar la rueda pero en este caso es justo al contrario.

Como es habitual en las deportivas, es una moto alta, el asiento se sitúa a 840 mm del suelo.



BMW R 1250 GS

Esta es la *maxitrail* por excelencia, está hecha para viajar. Su motor bóxer es uno de los elementos más característicos de este modelo. Cuenta con dos cilindros cuyo cubicaje asciende hasta los 1.254 cc, con una potencia cercana a los 140 caballos de fuerza y con un par máximo de 143 Nm. El motor usa un sistema de distribución variable -BMW ShiftCam- que revierte en un funcionamiento óptimo a bajas revoluciones, además de conseguir un reducido nivel de emisiones y de consumos.

Su diseño es inconfundible, al igual que su gran equipamiento, el cual puede ampliarse y personalizarse. En 2023, la marca innovó el modelo con Intermitentes autocancelables desconectables, sistema de control de presión de

los neumáticos como opción en el paquete confort para motos con keyless, una nueva versión Trophy llantas de radios, asiento Rally, pantalla Sport, protectores de radiador y del chasis y estriberas Enduro.

Esta versión cuenta con tres modos de conducción: Road y Rain, ya conocidos en anteriores modelos, y ECO, que sirve para una conducción más eficiente. De forma opcional se puede agregar el modo de conducción Pro, que incluye los modos Dynamic, Dynamic Pro, Enduro y Enduro Pro, además de un asistente para salidas en todo tipo de desniveles y el Control Dinámico de Frenos y de Motor -MSR- que evita el deslizamiento de la rueda trasera en frenadas y desaceleraciones bruscas.

Whiskies

Para quienes gustan del «agua de la vida», estos son los cinco grandes *whiskies* que probamos este año.

THE BALVENIE MADEIRA CASK 15 AÑOS

Las cálidas capas de miel y vainilla las otorga su inicial añejado en barricas tradicionales de roble americano. La complejidad la da el añejado final en barricas dulces de Madeira, que aporta notas de melocotón fresco, ralladura de naranja y avellana. The Balvenie Madeira Cask 15 años es un *single malt* vivo y veraniego.

La marca se caracteriza por ser líder en cuanto al acabado y proceso de añejado en barricas, creado en los años ochenta por el Malt Master de la destilería, David C. Stewart.

En cuanto a las notas de nariz y boca, este Balvenie Madeira Cask 15 años presenta en nariz notas de grosellas negras; las zarzas se superponen sobre el jarabe de jengibre y especias delicadas. En boca, la fruta madura de los melocotones frescos conduce a un toque de naranja cítrica, avellanas y un toque de roble crujiente que cubre la paleta. Es de larga duración.



MACALLAN SHERRY OAK 18 AÑOS

Este es un icónico Macallan con un robusto sabor. El Macallan Sherry Oak 18 años, lanzamiento de 2023, forma parte de la colección Sherry Oak, que presenta una serie de *whiskies* de pura malta madurados en barricas de roble de Jerez seleccionadas a mano y sazoadas con jerez para brindar riqueza y complejidad. Este *whisky* tiene mucho cuerpo de sabores maduros de roble, jengibre de tallo, pasas remojadas, dátiles pegajosos y chocolate amargo, y en nariz, notas de naranja y canela molida. Esto se complementa con un color natural caoba claro.



STRATHISLA 13 SINGLE CASK

Este *single malt* pasa 13 años en barricas de jerez, esto le otorga, en nariz, notas espesas, carnosas e industriales a ciruelas pasas, metalistería, grasa, malvavisco, gomitas, sirope de cereza, almendra y toque de carbón; con agua, da notas de frutos negros, higo, fresas secas y cacao en polvo. Su sabor es espeso y rico, a jugosos frutos rojos, nuez, chocolate, miel, roble, mucha canela y nuez moscada. Con agua se suman notas a pan tostado, pastel de frutas y clavo.

Su final toma un giro interesante, se nota la menta, anís, vainilla, cerezas, madera vieja, con más untuosidad y un poco de macedonia. Con agua se siente un poco de humo y vainilla.

Este *whisky* es un ejemplo de lo que sucede cuando un destilado claramente afrutado recibe el primer tratamiento con colilla de jerez. El carácter frutal está rodeado de capas de especias, frutos negros y frutos secos que acompañan a las barricas.

GLENLIVET 25 AÑOS

De color ambar, este *whisky* es elaborado a mano y resume la tradición y la experiencia de The Glenlivet. Es intenso y cremoso con aroma a jerez, afrutado y con notas especiadas. Es dulce al principio, luego se nota un toque de especias como canela, nuez moscada y pimienta. También se sienten las notas de chocolate negro y cáscara de naranja. Es seco y picante, de larga duración y dulzura afrutada.

Este *whisky* en su largo viaje a la perfección, pasa sus últimos dos años en barriles europeos de jerez. Estas barricas, junto con el control constante de la calidad durante la maduración, son responsables de sus notas de jerez. Su estuche es de madera.



CHIVAS ULTIS XX

Añejado durante 20 años, esta es la mezcla para celebrar una ocasión. Todas las botellas contienen una exclusiva mezcla de los *whiskies* de malta más raros y valiosos, emparejados con el insigne *whisky* de grano de la marca.

En paladar es dulce y suave, con miel de flor, chocolate con leche, peras cocidas en almíbar y ralladura de naranja y albaricoque. Tiene un acabado de larga duración, dulce y suave.

Este *whisky* no solo se creó con cinco *whiskies* escoceses de malta mezclados, sino que el maestro mezclador Sany Hyslop lo elaboró en honor a sus cinco predecesores, quienes desempeñaron papeles fundamentales en la historia de Chivas. La importancia de este número se puede observar en los cinco aros de cobre que aparecen en el cuello de la botella.

Destinos

Sin duda los tres destinos descritos en estas páginas se saldrán del radar de los viajeros asiduos, como sería París el próximo verano y la locura de los Juegos Olímpicos; sin embargo, estamos seguros que lograrán despertar el interés de quienes buscan algo diferente para experimentar en sus viajes.



ISLAS AZORES, PORTUGAL

Las islas Azores han atraído el interés de los viajeros en los últimos años y en especial Ponta Delgada, Angra do Heroísmo y Horta. Ponta Delgada, la capital de la isla de São Miguel, y donde todos los viajeros llegan para disfrutar del archipiélago, es una mezcla de arquitectura y vida nocturna animada. Su bello casco antiguo se puede recorrer a través de sus calles adoquinadas y descubrir sus monumentos y edificios de los siglos XVII y XVIII. El siglo XVII fue la época de oro del archipiélago debido al comercio, por ello se construyeron bellísimos edificios y monumentos barrocos que destacan. Por la noche, el centro y la marina atraen a los visitantes por la diversidad de oferta gastronómica.

Ponta Delgada se puede recorrer de punta a punta a pie y, en el paseo, visitar algunas de

sus estructuras más relevantes, como la Torre Sineira, si sube los 106 escalones disfrutará de magníficas vistas. Praça do Municipio alberga tres arcos y el escudo de armas reales a través de los cuales se puede ver el centro histórico y la bella iglesia de São Sebastião. Las puertas de la ciudad, como se le conoce, están hechas de piedra volcánica. A sus pies se encuentra una gran plaza cubierta por la famosa *calçada* portuguesa. El pavimento no pasa desapercibido, con su mosaico portugués. La ciudad ofrece diferentes plazas, iglesias, monumentos y museos de interés, pero ya fuera de la urbe, no se pueden dejar de visitar los cráteres y lagos volcánicos de Fogo y Sete Cidades o los valles de Furnas. También puede optar por *tours* en *buggy* o un paseo en barco con avistamientos de cetáceos. Si desea moverse a las otras islas, hay conexión diaria en ferri o por avión.

BALCANES OCCIDENTALES

Este no es un destino único, en realidad es la ruta que se podrá hacer por varios países que estarán interconectados a partir de 2024 en la Transdinárica. Promete ser más que un camino para recorrer la parte sureste de Europa, sino toda una aventura entre naturaleza, cultura e historia. Conectará nada más y nada menos que: Eslovenia, Croacia, Bosnia y Herzegovina, Macedonia del Norte, Kosovo y Serbia, un total de 3364 km. ¿Qué espera al viajero más aventurero que se atreva a hacer esta ruta, o por lo menos parte de ella? Montaña, el Adriático, innumerables lagos y ríos, bosques, valles y toda la gastronomía e historia plasmada en los enclaves Patrimonio Mundial que forman parte de ella, como parques nacionales y pueblos con rica cultura tradicional.

La ruta iniciará en Kobarid, Eslovenia, en los Alpes Julianos en la linde suroeste del Parque Nacional Triglav, y se encamina hacia el sur, por las Cuevas de Skocjan para entrar en Croacia y en la ciudad adriática de Rijeka. Dentro de Croacia pasará por seis parques nacionales, incluido el de los Lagos de Plitvice, lleno de cascadas y, para los amantes de la escalada, podrán hacerlo en Paklenica.

Las ciudades romanas de Zadar y Split, ambas patrimonio mundial, serán el deleite para quienes aman la cultura e historia. Bosnia y Herzegovina dirigirá al viajero hacia los Alpes Dináricos, al valle del río Neretva, la ciudad Mostar, Montenegro, Albania, el lago Ohrid, Macedonia del Norte, para luego cruzar por Kosovo, Serbia hasta los *resort* de esquí de Zlatibor y Mokra Gora, el parque nacional Tara hacia Bosnia y concluye en Sarajevo.





MONTREAL, CANADÁ

En este lado del mundo, una de las ciudades que ha generado interés hace algunos años, ha sido Montreal. Los viajeros disfrutan de su calendario de festivales y eventos culturales y artísticos, además de su completísima oferta gastronómica, sus innumerables galerías y tiendas que se han renovado en años recientes, y que se encuentran distribuidos por sus barrios más vistosos, a los que se acceden de forma muy fácil por su buen sistema de transporte.

Situada entre los ríos San Lorenzo y Ottawa, Montreal alberga a más de cuatro millones de habitantes, lo que la ha convertido en un crisol de culturas, empezando por la nativa. Por ejemplo, reabrió sus puertas en un nuevo espacio el centro de arte nativo Dapne, con obras

de artistas indígenas de la región. Esto se une a la edición 2024 de la Contemporary Native Art Biennial (BACA), que ocupará la ciudad en mayo y junio. Otro que estrena instalaciones es el museo de historia de la ciudad, el Centre des Memoires Montrealaises (MEM). El próximo año también reabre puertas la icónica Torre de Montreal, la torre inclinada más alta del mundo, que alberga el observatorio del Olympic Park y sus vistas a toda la urbe son inmejorables. Otro punto alto desde donde disfrutar las vistas es el Tour du Port de Montreal, en el Grand Quay.

En verano, el arte urbano es otro atractivo, con miles de murales, sobre todo en Saint-Laurent Blvd, y que se renuevan con el MURAL fest. Otro evento que atrae a miles de visitantes es el Festival Internacional de Jazz de Montreal, que ya tiene 40 años de recorrido y es el mayor del mundo.

Vinos

Esta es una selección de cinco vinos que sobresalieron en la última cata a ciegas de WineHouse Club y que se pueden encontrar en el mercado guatemalteco.

SALENTEIN SINGLE VINEYARD GUALTALLARY

Con crianza de 16 meses en barrica de roble francés, este *malbec* de color rojo intenso y profundo tiene aromas de rosas y violetas que se combinan con delicadas notas especiadas. En boca es un vino elegante, con taninos aterciopelados, notas minerales y especiadas, acidez refrescante y un largo y placentero final.

El resultado es producto de su elaboración, que va desde cosechar la uva a mano hasta la maceración fría prefermentativa a 10/12 grados centígrados, con levadura seca activa a 28/30 °C. El clima frío y la gran amplitud térmica, sumados a un suelo arenoso con una gran presencia de piedras cubiertas con carbonatos de calcio y un manejo sustentable del viñedo, permite producir uvas de altísima calidad que, vinificadas con mínima intervención, alcanzan la mayor expresión varietal de este viñedo único.



BOSQUE DE MATASNOS 2018 RIBERA DEL DUERO

Este vino es un *coupage* de uvas de las variedades tempranillo (95%) y *merlot* (5%) procedentes del viñedo propio de cepas de más de 50 años, plantados sobre suelos franco-arcillo-arenosos muy pobres en materia orgánica situados a 950 metros sobre el nivel del mar.

Su color picota brillante, de capa alta, guarda una intensidad muy alta, compleja, limpia y elegante. Sus notas incluyen fruta muy madura negra y ciruelas, acompañadas por notas balsámicas y especiadas como el clavo, incienso y un ligero toque de laurel.

Las fermentaciones son muy largas y la temperatura muy baja. Posteriormente, el vino pasa por una maceración en frío del mosto con los hollejos y por una fermentación maloláctica en barrica nueva. Reposo por 12 meses en barrica nueva de roble francés de grano extrafino y en menor cantidad de roble americano.



VIK

En Millahue, Valle de Cachapoal, es donde nace VIK un viñedo que encarna la perfecta fusión entre hombre, experiencia, tierra, clima y alta tecnología. VIK es un vino elegante y complejo, intenso pero fresco que varía según la añada, ya que se elabora a partir de una selección de uva de diferentes variedades plantadas en los viñedos de la bodega: *cabernet sauvignon*, *carménère*, *syrah*, *merlot* y *cabernet franc*, entre otras.

VIK destaca por lo envolvente y su extraordinaria evolución y envejecimiento. Se caracteriza por su perfil de sabor complejo y elegante. Presenta una intensidad aromática notable, con notas de frutas maduras, especias, chocolate y tabaco. En boca, es rico y equilibrado, con taninos suaves y redondos, acidez refrescante y un largo final. En su elaboración se utilizan técnicas de vinificación de vanguardia, incluida la fermentación en barricas de roble francés y la crianza en barricas nuevas de roble durante un período de al menos 24 meses.

CARMELO RODERO TSM

Elaborado por uvas de la variedad tinta del país (75%), *cabernet sauvignon* (10%) y *merlot* (15%) procedentes de viñedos propiedad de la bodega de más de 40 años, este vino de color picota amoratado es complejo en nariz: es potente, sabroso y equilibrado. Tiene notas de frutos negros, recuerdos minerales, tostados, torrefactos y balsámicos con sensación tostada. Tiene un paso elegante, taninos finos y final láctico y balsámico. Tiene gran longitud y largo recorrido. Su crianza es de 18 meses en barricas 100% roble francés de menos de 2 años de antigüedad. Marida muy bien con pato, cerdo asado y carnes rojas. Debe servirse a 16 – 18 °C.



CHATEAU LAROQUE SAINT EMILION GRAN CRU

De cuerpo medio a grueso con concentración maravillosa, taninos firmes y muy finos, fresca soberbia y un final muy largo y mineral, este tinto esta elaborado por *merlot* al 99% y *cabernet franc* al 1%. Tiene un color granate púrpura y un intenso *bouquet* de arándanos, cerezas y frambuesas negras con toques de lillas, especias indias, puros sin fumar y *espresso*. Tiene una entrada potente, generosa y suave. La estructura tánica tiene gran presencia, pero los taninos en sí son carnosos y sabrosos. El toque mineral en el final refuerza su frescor. Marida con carne, quesos, cerdo y quesos curados.

Regalos

Estas cuatro opciones, dos para ella y dos para él, pueden ser el regalo perfecto para iniciar el 2024.

JAPANESE BAG MM6

Este bolso de piel granulada ya es un clásico, pues fue introducido en 2009, sin embargo, hoy toma nuevos aires y se ha puesto de moda nuevamente y es el accesorio más emblemático de la marca MM6. El antiguo arte del origami inspiró su silueta triangular y es el que le permite también cambiar de forma, los botones en sus bordes permiten que el bolso cambie de forma a través del plegado, lo que evoca los códigos de diseño deconstruccionista de la Maison. Cada temporada, el *japanese bag* se reinterpreta en otros tamaños y en una variedad de telas innovadoras, que hacen que el accesorio sea atemporal.



RELOJ ANALÓGICO AUTOMÁTICO D-BEAR TOUS

Los relojes que permiten ver su funcionamiento, sin duda, son muy atractivos y especiales, porque dejan ver la complejidad de su ingeniería. Este ejemplar, además, cuenta con una sorpresa: si fija su atención podrá descubrir la figura de Bear, la mascota de la marca, camuflada en el engranaje. Su caja cuadrada es de 44,3 mm con brazalete en acero bitonal y cuenta con movimiento mecánico automático.

AFEITADORA DE CABEZA PITBULL PRO SILVER

Este regalo puede ahorrar mucho tiempo a su destinatario en visitas a la barbería si le gusta llevar la cabeza rapada. Tiene un mango ergonómico y cuatro cabezales giratorios, que incluyen cuchillas de acero inoxidable japonés que se deslizan suavemente y de manera independiente sobre las zonas irregulares de la cabeza sin dañar la piel. Su batería de carga inalámbrica tiene una autonomía de 90 minutos



BARRA DE SONIDO RAY DE SONOS

Como su nombre lo dice, esta es una barra que cuenta con cuatro amplificadores de clase-D y que está pensada para complementar al televisor. Ofrece, según los expertos, un sonido brutal, digno de una sala de cine, con toda la textura y nitidez que se pueda palpar. Cuenta con dos *midwoofers* y dos *tweeters* para ofrecer un sonido 3.0. Sonos está apostando con esta barra por entrada óptica y por tecnologías como TruePlay o Bass Reflex System para el sonido.

Se conecta por WiFi a los servicios de *streaming* de música y también cuenta con receptores de infrarrojos para usar el mando del televisor.



Licores

*E*stos destilados se ubican entre los preferidos por los expertos en 2023, esperamos persuadirlos para probar alguno de ellos.



MARTELL CORDON BLEU

Este es un coñac emblemático de Martell, una antigua y prestigiosa casa fundada en 1715. Está elaborado a partir de aguardientes cuidadosamente seleccionados, especialmente de las Borderies, uno de los mejores terruños de la región de Cognac. Las barricas de roble reciben el elixir para envejecerlo, confiriéndole riqueza y complejidad aromáticas excepcionales.

En nariz se pueden sentir los aromas de frutas confitadas, especias y avellanas, con final largo y elegante. Es sedoso y sus sabores son intensos, es un coñac perfecto para acompañar con un buen puro al final de una comida.

TEQUILA REVOLUCIÓN AÑEJO CRISTALINO

Este destilado 100% Tequilana Weber de Jalisco tiene matices plateados y sabores complejos y suaves del galardonado Añejo de la marca, con sabores de agave frescos y dulces del tequila Silver que quedan velados por el añejamiento. Esto se complementa con sutiles sabores a almendra tostada, madera y vainilla. En nariz tiene notas frutales tropicales, a lichi y carambola. Es un tequila redondo, aterciopelado y ultrasuave con un final dulce a agave.

Es añejado por 18 meses en barricas de roble blanco americano que han guardado solo tequila, adicional, este añejo cristalino es refinado a través de un delicado proceso de filtración. Revolución Añejo Cristalino es una combinación entre la centenaria elaboración artesanal del tequila y la innovación.



GINEBRA: HENDRICK'S LUNAR GIN

Esta es una edición limitada del Cabinet Des Curiosités de la Maestra Destiladora, la Sra. Lesley Gracie. Esta es una ginebra suave y seductora, rica en esencia floral nocturna, que ofrece un delicado equilibrio de cálidas especias horneadas y rematada con una crujiente explosión de cítricos. Esta ginebra es profundamente floral y ricamente aromática. Es una combinación entre lo refrescante y lo cálido y está creado, según la casa destiladora, para saborear por sorbos lentos, entre conversaciones fantasiosas y otros placeres contemplativos. Combina perfectamente en cócteles de ginebra misteriosos y ahumados.



Entretenimiento

Existen muchas maneras de pasar su tiempo de ocio, le proponemos aquí algunas en las que además de relajarse y pasar un tiempo lúdico, lo hagan reflexionar e incluso aprender.

PODCAST: *GASTROPOLÍTICA*

Quién diría que la historia de la creación de una cafetera que cambió la forma de beber este elixir puede hacernos entender el fascismo y el futurismo, pues este podcast lo lleva por episodios de la historia de la gastronomía que tienen relación con hechos políticos desde una manera muy entretenida. Escrito y narrado por el uruguayo Maxi Guerra, de larga trayectoria como creador de contenidos en diferentes formatos y conocedor de la gastronomía, *Gastropolítica* se ha convertido en uno de los *podcast* más escuchados en Latinoamérica.



Cada capítulo de sus temporadas toma de excusa a la gastronomía para hablar de la política, o al revés, y hace un recorrido muy entretenido por la historia. Son episodios breves (en promedio 15 minutos) narrados de forma amena, musicalizados y con archivos de audio que ambientalizan al escucha.

Como buen narrador, Guerra crea sus capítulos a partir de relatos simples a los que les va sumando capas de complejidad para dejar al escucha con un buen sabor de boca al final. La comida y la política son constantes a lo largo de la humanidad y este *podcast* los explota al máximo.



SERIES: *THE BEAR*

Con dos temporadas, esta serie está en todas las listas de reconocimiento a las mejores de este año. Esta es una comedia dramática que sigue la vida de Carmen (Carmy) Berzatto, un joven chef de alta cocina que se ve en la obligación de regresar a Chicago para ponerse al mando de una tienda familiar de bocadillos luego del suicidio de su hermano. Lejos de su mundo, busca adaptarse a su nueva realidad mientras las disputas familiares y el drama de la muerte de su hermano lo agobian.

The Bear funciona muy bien gracias a la excelente creación de personajes a cargo de los guionistas Alex O'Keefe, Christopher Storer y Joanna Cal, quienes logran desarrollar los personajes que conforman a la disfuncional familia compuesta por perdedores que se conocen perfectamente y que se van transformando gracias al trabajo bien hecho.



LIBRO: *ELON MUSK* (BIOGRAFÍA)

Escrito por el polémico Walter Isaacson, biógrafo de Steve Jobs, las 700 páginas de este libro retratan al controversial magnate. Isaacson fue la sombra de Musk por dos años para lograr delinear en todos sus aspectos, desde los más luminosos hasta los más oscuros, al hombre que quiere modelar el mundo y a los humanos con sus innovadoras ideas y empresas.

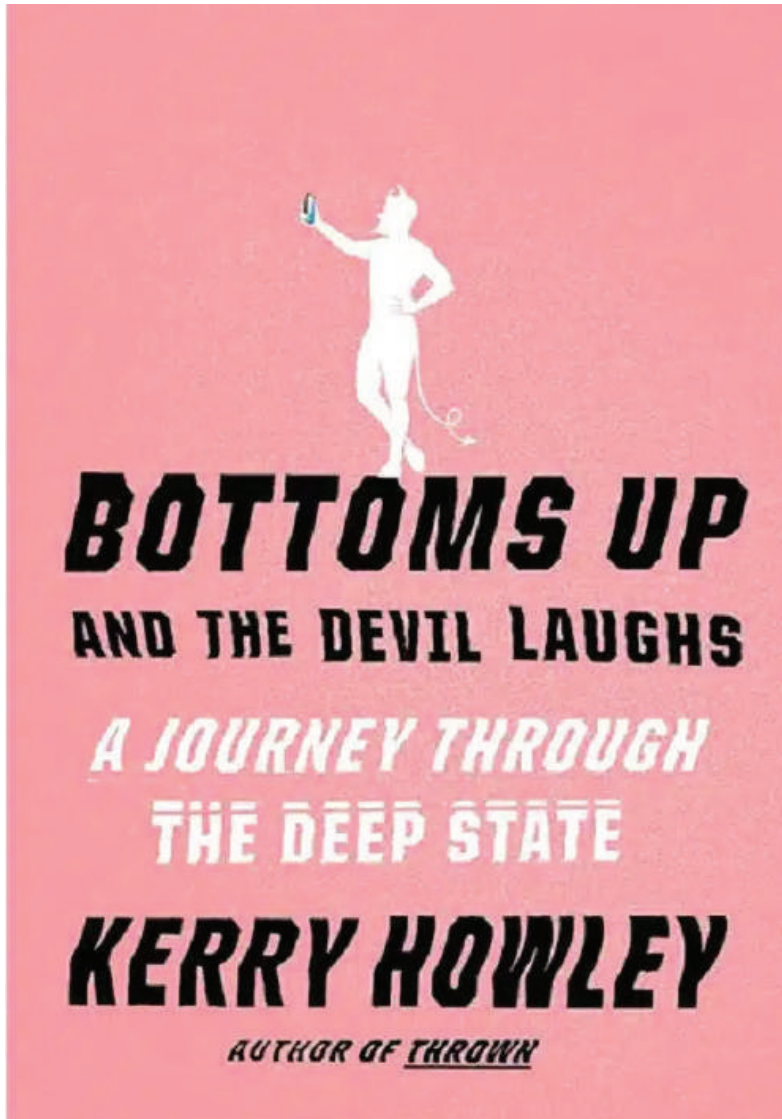
A Elon Musk lo pueden definir de mil maneras y seguramente cumpla con todas, pero, sobre todo, es el emprendedor detrás de Tesla Motors, SpaceX y SolarCity, las empresas más innovadoras en sus sectores: automotriz, aeronáutica y energía. Muchos lo ven como un genio y un modelo a se-

guir, y no solo por sus revolucionarias empresas, sino por la forma de hacer negocios que, como mínimo, puede definirse como arriesgada y agresiva, rompiendo con todos los límites y reglas que dejan a su paso amigos y enemigos.

El libro recoge la meteórica y tumultuosa trayectoria del magnate en los negocios, sus aciertos, sus fracasos y sus remontadas desde una mirada más personal, más íntima, pero, también, la parte más personal y humana: su difícil infancia en Sudáfrica, su tormentosa relación con su padre y su no menos incapacidad de relacionarse a nivel humano con quienes lo rodean, en especial con sus hijos, sus esposas y colaboradores más cercanos.

LIBRO: *BOTTOMS UP AND THE DEVIL LAUGHS*

Incluido dentro de la lista de los mejores libros de este año por *The New York Times*, esta publicación de la escritora estadounidense Kerry Howley ha destacado por su retrato crudo sobre la naturaleza invasiva de la tecnología y cómo la información privada termina siendo usada en contra de las personas.



En estos momentos de polémica por lo que representa la inteligencia artificial en el desarrollo personal, social y laboral de los seres humanos, esta segunda entrega de la joven escritora relata la historia de Reality Winner, una solitaria especialista en inteligencia artificial que se topa con un secreto de Estado y que luego de imprimir cinco hojas de un documento que no puede ver la luz, des-

cubre hasta dónde puede llegar la vulneración en estos tiempos donde todo está conectado por la red. Al final ¿quién o qué terminas siendo? Un mapa de conexiones, una culminación de lo que has publicado, buscado, enviado, recibido, dado me gusta y seguido. La vida de Winner se ve revolucionada mientras intenta defenderse hasta llevar su caso a un tribunal. Libro basado en un caso real.

y
del

Innovación culinaria e ingredientes locales

Club de Conocedores y Banco Industrial cerraron su ciclo de experiencias 2023 demostrando su compromiso de hacer vivir a sus miembros lo mejor de la escena gastronómica local, no solo desarrollando experiencias culinarias únicas, sino acompañándolas de todo el conocimiento que chefs y *sommeliers* ofrecen.

Por:

Redacción Avant Lifestyle.

Las últimas tres veladas del año fueron una agradable sorpresa para los miembros del club, quienes disfrutaron de los mejores ingredientes producidos en el país trabajados por expertos chefs que los elevaron a niveles *gourmet* que se encuentran en cualquier parte del mundo, todo acompañado del maridaje perfecto.

CULINARIA ITALIA CON VINOS DEL MUNDO

Dentro de la escena gastronómica guatemalteca, el restaurante Biba sobresale por su oferta de cocina italiana, y fue el escenario para recibir a los miembros del Club de Conocedores. En esta ocasión, el chef estuvo acompañado por un *sommelier* de Marcas Mundiales, quien, bajo su guía experta llevó a los comensales en un viaje a través de vinos provenientes de varias partes del mundo que acompañaron el menú.

La noche inició con una explosión de frescura con una ensalada de *prosciutto* y rúcula. El vinagre balsámico añadió la justa acidez, mientras que la manzana verde y las pecanas caramelizadas que acompañaron a los dos ingredientes principales aportaron notas crujientes, mientras que el queso parmesano



elevó la ensalada a otro nivel. Las notas afrutadas y suavidad en boca del Substance Chardonnay acentuaron la frescura del plato.

El segundo plato fue un ragú de cordero. Esta carne desmenuzada cocinada a baja temperatura fue enriquecida con alcapparras y vino tinto. Una cama de pasta larga complementó el platillo y fusionó la tradición italiana con toques de innovación. El maridaje perfecto fue un Fernández de Pierola Crianza, que con su complejidad de sabores y sus taninos suaves y notas de frutas maduras complementaron la intensidad del cordero.

La nota dulce que cerró esta velada fue un mini *panna cotta* de *limoncello*. Este postre ligero tiene un equilibrio ideal de sabores, adicional, su toque cítrico se fusiona de manera sublime con la dulzura del Bartenura Moscato, un vino con notas florales y frutales. Juntos crean una sinfonía de sabores en el paladar.

TOSTADAS Y MUCHO MÁS

Dora La Tostadora es un restaurante dirigido por el chef Pablo Díaz, dueño y líder del reconocido restaurante Mercado 24, incluido dentro de la lista Latin America's 50 Best Restaurants. Dora La Tostadora sigue la filosofía de innovación que caracteriza a este chef, con un menú que desafía las expectativas y subraya la maestría de Díaz. Y esta fue la sede para una velada inolvidable.

El menú que caracteriza a este restaurante se hizo presente en toda la velada, iniciando con un *snack* de pulpo y pepino. La textura suave del pulpo, combinada con la frescura del pepino, creó una combinación única. El maridaje, como no podía ser diferente, fue una cerveza artesanal, en este caso fue la Sin Novia de Antigua Cerveza, la cual añadió una dimensión adicional con sus notas refrescantes y el contraste de sus burbujas.



La experiencia continuó con una tostada de pescado fresco, donde la calidad del ingrediente principal fue la estrella junto con ingredientes cuidadosamente seleccionados. Como dato curioso, la cerveza Sin Novia de Antigua Cerveza repitió maridaje debido a que era la selección natural y perfecta también para este platillo.

La tercera selección para la velada fue una tostada con salpicón, una variación ingeniosa de este sabor muy guatemalteco. Esta reinterpretación capturó la esencia del salpicón y la llevó a nuevas alturas de sabor. La cerveza Muy Noble de Antigua Cerveza fue la compañera ideal, aportando complejidad y un toque de nobleza al plato.

En un giro inesperado al cierre de la velada, el chef sorprendió con el postre: un tiramisú. Este clásico italiano, reinterpretado con maestría, fue la nota decadente de esta experiencia.



UN VIAJE ASIÁTICO

En una noche especial, el restaurante Zao abrió sus puertas para una cena que fusionó las delicias asiáticas con maridajes exquisitos, llevando a los comensales en una travesía de sabores. En este caso, la experiencia la lideraron el chef Raúl Sacasa y el sommelier Douglas Montoya con una selección de vinos de la distribuidora Corchos.

La velada comenzó con una explosión de sabores, los participantes saborearon el Kung Fu Panda Cauliflower. Este plato, que incorpora la destreza culinaria del chef, destacó la versatilidad de la coliflor, preparada de manera única. La elección de maridaje fue un Barollo Chardonnay, que añadió una dimensión adicional al crear una armonía entre la frescura del vino y la complejidad del platillo.

El banquete de sabores intensó siguió con las Sticky Asian Ribs. Estas costillas glaseadas fueron un ejemplo perfecto de equilibrio entre lo dulce y lo salado. El maridaje, seleccionado con precisión por el sommelier, fue el Cune Crianza. Este vino, con taninos suaves y notas frutales, complementó la intensidad de las costillas.

La nota final de la noche fue una Tempura Ice Cream, crujiente y dulce. Este capricho dulce, donde la suavidad del helado se encuentra con la textura crujiente de la tempura, fue un deleite para los comensales. El Novecento Demi Sec aportó una dulzura equilibrada que realizó los sabores.



Bi

CORPORACIÓN BI



Promovemos el desarrollo
en la región Centroamericana,
ofreciendo **soluciones financieras**
para cada etapa de tu vida.

Guatemala, El Salvador,
Honduras y Panamá.
Juntos, siempre hacia adelante.



Contáctanos